

# L'ACTUALITÉ

Française, Étrangère & Littéraire Illustrée

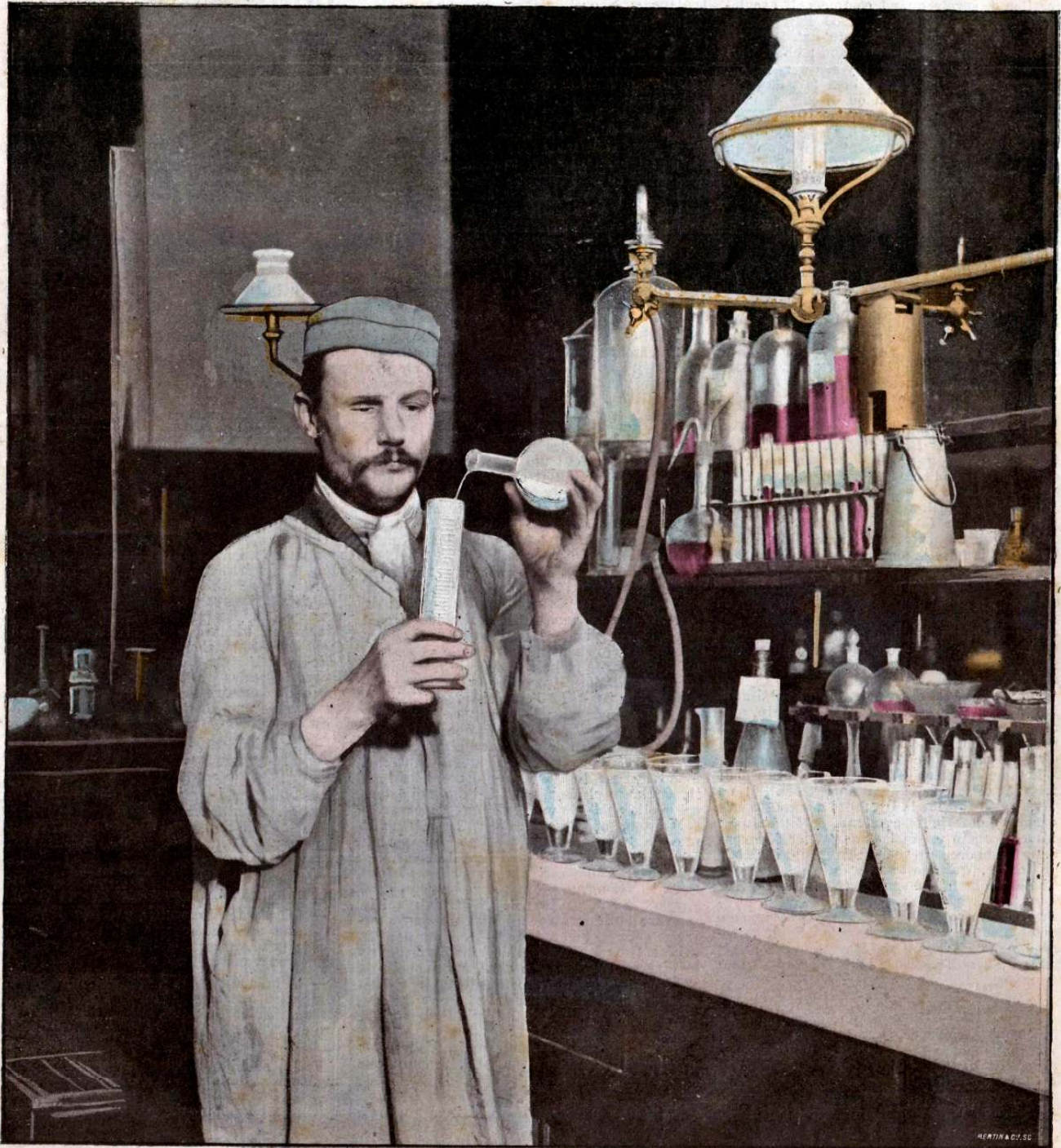
Revue de la Famille paraissant le Dimanche

DIRECTION  
LITTÉRAIRE ET ARTISTIQUE  
7, rue Blanche, 7  
PARIS

ADMINISTRATION :  
ABONNEMENTS ET ANNONCES  
5-7, rue Lemaignan, 5-7  
PARIS

ABONNEMENTS : France : six mois, 3 fr. 25; un an, 6 fr. — Union postale, 8 fr.

## LA QUESTION DU LAIT A PARIS



Colorié à la Machine L'Aquatype (Breveté S. G. D. G.)

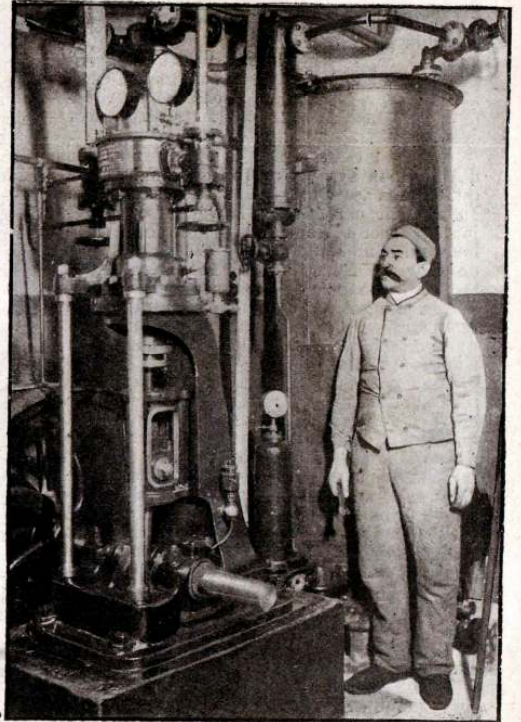
Obtenu avec l'agrandisseur Guillon

L'analyse du lait au Laboratoire Municipal.



Vue générale de l'intérieur du Laboratoire municipal.

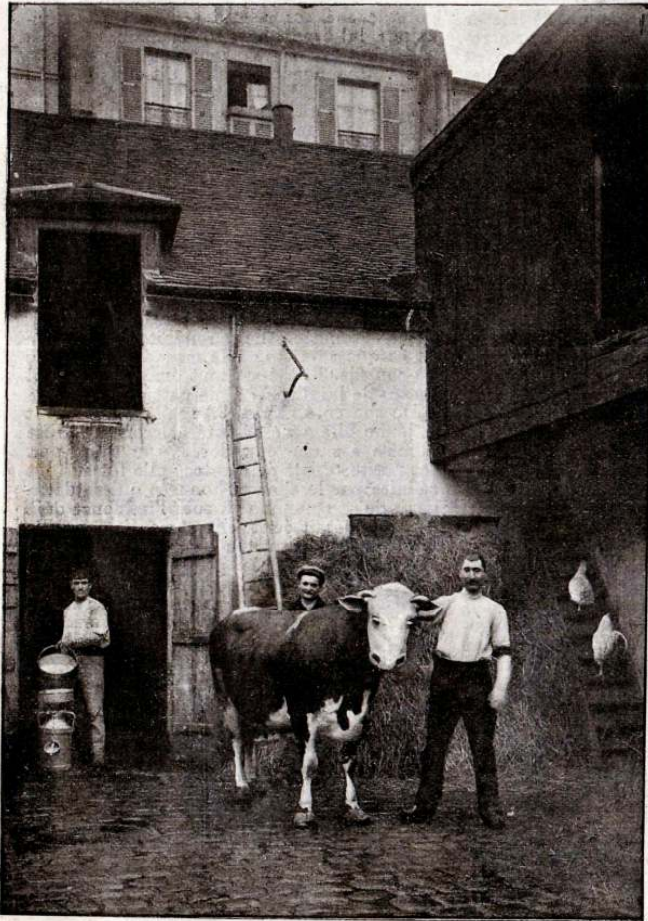
Tant est allé le pot à lait à l'eau... qu'à la fin la population parisienne s'est fâchée tout rouge ; et, depuis quelques jours, c'est un tolle général contre les garçons laitiers livreurs. Et que le public parisien a raison ! On le vole abominablement, on l'exploite, on l'empoisonne : consultez les résultats officiels communiqués par le Laboratoire municipal, et vous verrez que 95 0/0 des échantillons de lait, soumis à l'analyse, sont mauvais, contiennent surtout de l'eau et quelques produits plus ou moins vénéneux, qu'on y ajoute pour donner, à ce singulier breuvage, la couleur et la densité du lait.



Appareil frigorifique, où sont déposés, en attendant l'analyse, les échantillons de lait prélevés par les inspecteurs.

Voici justement l'aspect du Laboratoire municipal, auquel vous pouvez aller porter vous-même votre lait, si vous voulez être renseigné sur la qualité de ce qu'on vous vend. Et voici l'appareil frigorifique où les échantillons sont conservés, en attendant leur tour ; car il se fait plusieurs milliers d'analyses de lait par an.

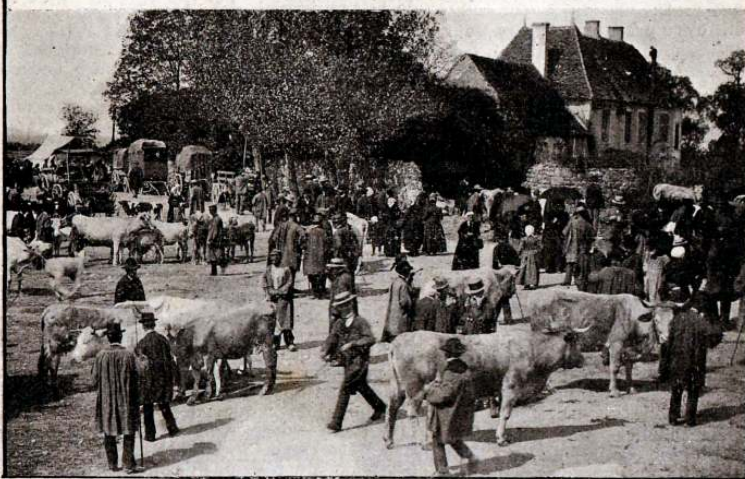
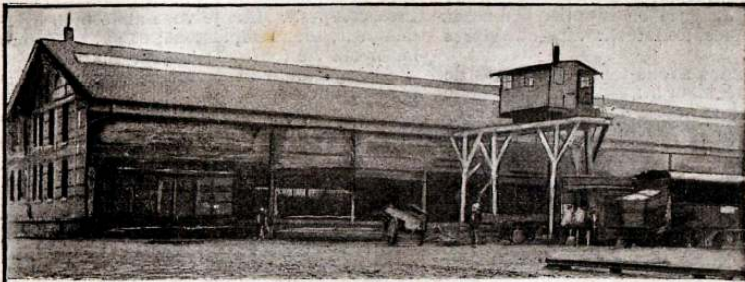
Vous avez déjà vu, dans les journaux quotidiens, avec quelle ténacité les employés du Laboratoire municipal et son directeur, M. Girard lui-même, opèrent contre ces fameux garçons laitiers, qui ne se gênent aucunement pour faire quatre litres de trois, en y ajoutant simplement de l'eau. Nous avons fait, nous aussi, notre petite enquête, avec quelque difficulté, car on n'aime pas les photographes dans ces occasions-là ; et nous ne vous nommerons pas, par une discrétion que vous comprendrez bien, la gare de Paris où nous avons, après bien des tentatives, réussi à photographier ce *culgare robinet d'eau de Seine* que les garçons laitiers appellent eux-mêmes la *vache nourricière*. C'est là qu'ils opèrent



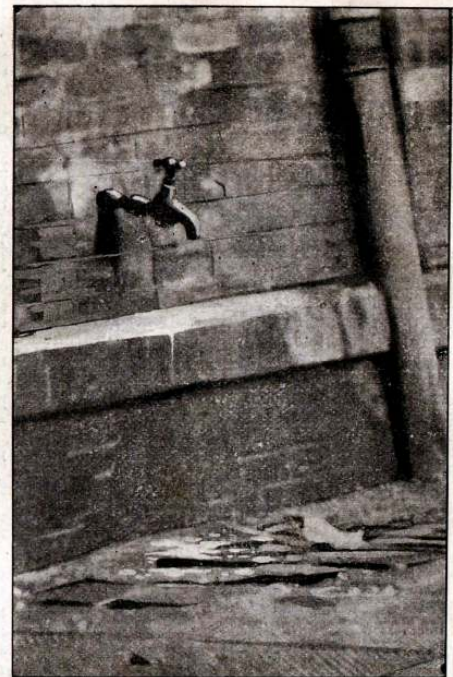
Plaques anti-balo de Guillemot.



La campagne à Paris. — Une ferme en plein quartier des Batignolles.



1. Second type de vache laitière de la même gare.  
 2. Coin du marché du Morvan  
 (Heureux Morvandiaux, dont le lait n'est ni écrémé, ni baptisé!)



La principale vache laitière de la gare de... à Paris.  
 entre deux et trois heures du matin ; et vous pourrez distinguer, sur le cliché, des taches noires au milieu des éclaboussures de lait : ce sont les cachets enlevés, et qu'ils refont après avoir opéré leurs mélanges. Et, quand ils sont trop, que le robinet d'eau de Seine ne peut suffire aux besoins de tous, ils s'en vont tout bonnement en prendre au robinet de la grue hydraulique que vous voyez auprès et qui est aussi une de nos vaches nourricières — cependant que les belles et saines vaches abondent en France, comme vous l'indique — au milieu de tant d'autres — ce coin de marché du Morvan ; et non seulement en France, mais à Paris, comme le prouve cette bonne ferme photographiée hier en plein quartier des Batignolles. MAURICE GÉRARD.

**PETITS GROQUIS DE LONDRES**



**La distribution des colis postaux**

La rapidité avec laquelle on vit à Paris n'est pourtant pas à comparer encore à celle qui règne parmi les habitants de Londres. C'est de la capitale anglaise qu'est venue cette idée, appliquée à Paris, maintenant, des agents des voitures. — Que ne copie-t-on aussi le mode d'envoi des colis postaux ? Là-bas, il est fait directement et rapidement par le service des postes et coûte moins cher qu'en France. — En revanche, laissons aux Anglais ces pauvres petits nettoyeurs des rues, appartenant à une association qui se dit charitable, mais qui, croyons-nous, ne réussit qu'à éloigner les enfants de tout idée de travail normal et, en tous cas, ne redoute pas de les exposer à être mutilés ou écrasés par les voitures, au milieu desquelles ils circulent sans cesse.

**Le petit brosseur des rues**



Type de policeman.